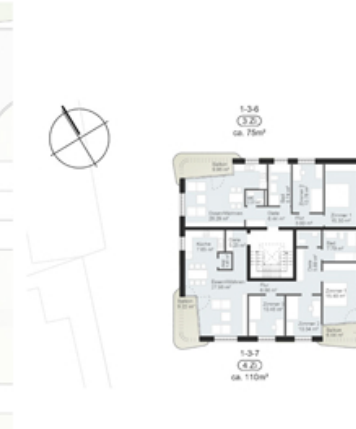


GRUNDRISS EG - HAUS 1



GRUNDRISS 1./2.OG - HAUS 1



GRUNDRISS 3.OG - HAUS 1



4 Mehrfamilienhäuser mit Stellplätzen

Bauherr	HKPE Hofkammer Projektentwicklung GmbH
	33 Wohneinheiten
	28 Wohneinheiten förderfähig
	MGF
Nutzfläche	3.144 m ²
Wohnfläche	1.046 m ²
Kosten 300+400	2.675 m ²
	5,75 Mio€
Wettbewerb	

E. NEUREUTHER